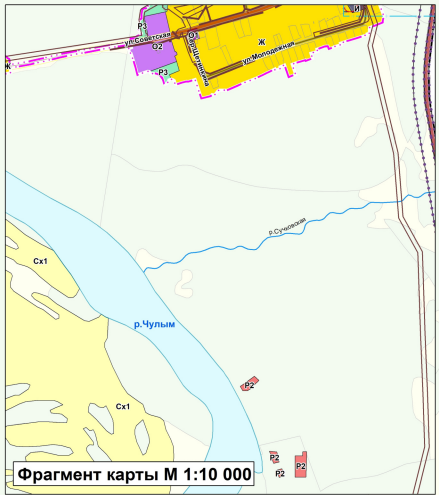
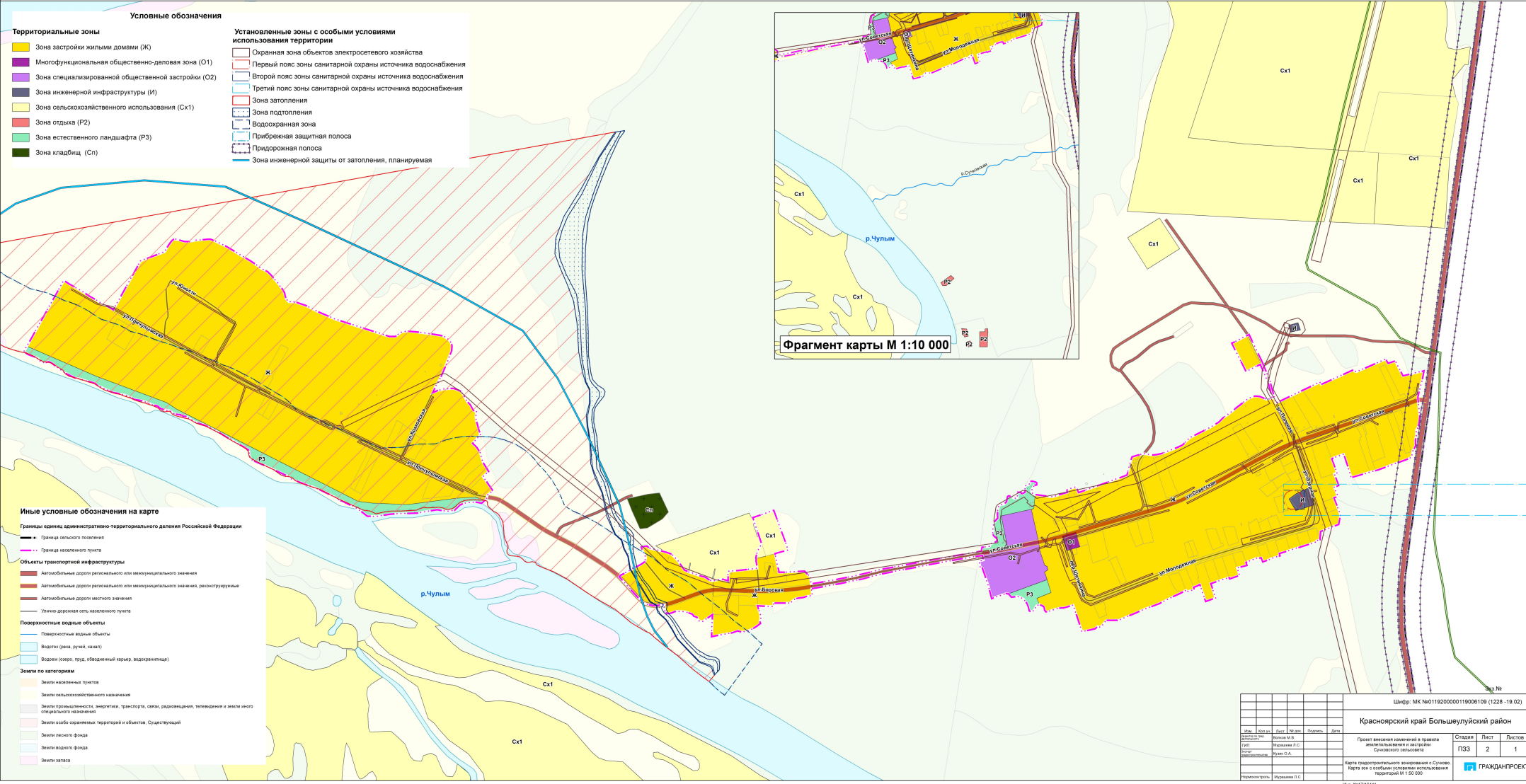




Красноярский край Большеулуйский район

Правила землепользования и застройки Сучковского сельсовета

Карта градостроительного зонирования с.Сучково.
Карта зон с особыми условиями использования территорий
М 1:5000



- Условные обозначения**
- Территориальные зоны**
- Ж Зона застройки жилыми домами (Ж)
 - О1 Многофункциональная общественно-деловая зона (О1)
 - О2 Зона специализированной общественной застройки (О2)
 - И1 Зона инженерной инфраструктуры (И1)
 - Сх1 Зона сельскохозяйственного использования (Сх1)
 - Р2 Зона отдыха (Р2)
 - Р3 Зона естественного ландшафта (Р3)
 - Сп Зона кладбищ (Сп)
- Установленные зоны с особыми условиями использования территории**
- Охранная зона объектов электросетевого хозяйства
 - Первый пояс зоны санитарной охраны источника водоснабжения
 - Второй пояс зоны санитарной охраны источника водоснабжения
 - Третий пояс зоны санитарной охраны источника водоснабжения
 - Зона затопления
 - Зона подтопления
 - Водоохранная зона
 - Прибрежная защитная полоса
 - Придорожная полоса
 - Зона инженерной защиты от затопления, планируемая

- Иные условные обозначения на карте**
- Границы единиц административно-территориального деления Российской Федерации
- Граница сельского поселения
 - Граница населенного пункта
- Объекты транспортной инфраструктуры**
- Автомобильные дороги регионального или межмуниципального значения
 - Автомобильные дороги регионального или межмуниципального значения, реконструируемые
 - Автомобильные дороги местного значения
 - Улично-дорожная сеть населенного пункта
- Поверхностные водные объекты**
- Поверхностные водные объекты
 - Водоток (река, ручей, канал)
 - Водоём (озеро, пруд, обводненный карьер, водохранилище)
- Земли по категориям**
- Земли населенных пунктов
 - Земли сельскохозяйственного назначения
 - Земли промышленности, энергетики, транспорта, связи, радиосвязи, телевидения и земли иного специального назначения
 - Земли особо охраняемых территорий и объектов, существующий
 - Земли лесного фонда
 - Земли водного фонда
 - Земли запаса

Щефр: МК №011920000119006109 (1228 - 19.02)					
Красноярский край Большеулуйский район					
Имя	Место	Дата	Подпись	Дата	
Генеральный директор	Мухомов П.С.				Проект вынесен изменений в правила землепользования и застройки Сучковского сельсовета
Инженер	Мухомов П.С.				Стадия
Инженер-проектировщик	Мухомов П.С.				Лист
					2
					1
Карта градостроительного зонирования с.Сучково Карта зон с особыми условиями использования территорий М 1:5000					
ГРАЖДАНПРОЕКТ					
Имя: N81756411					