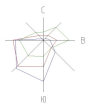


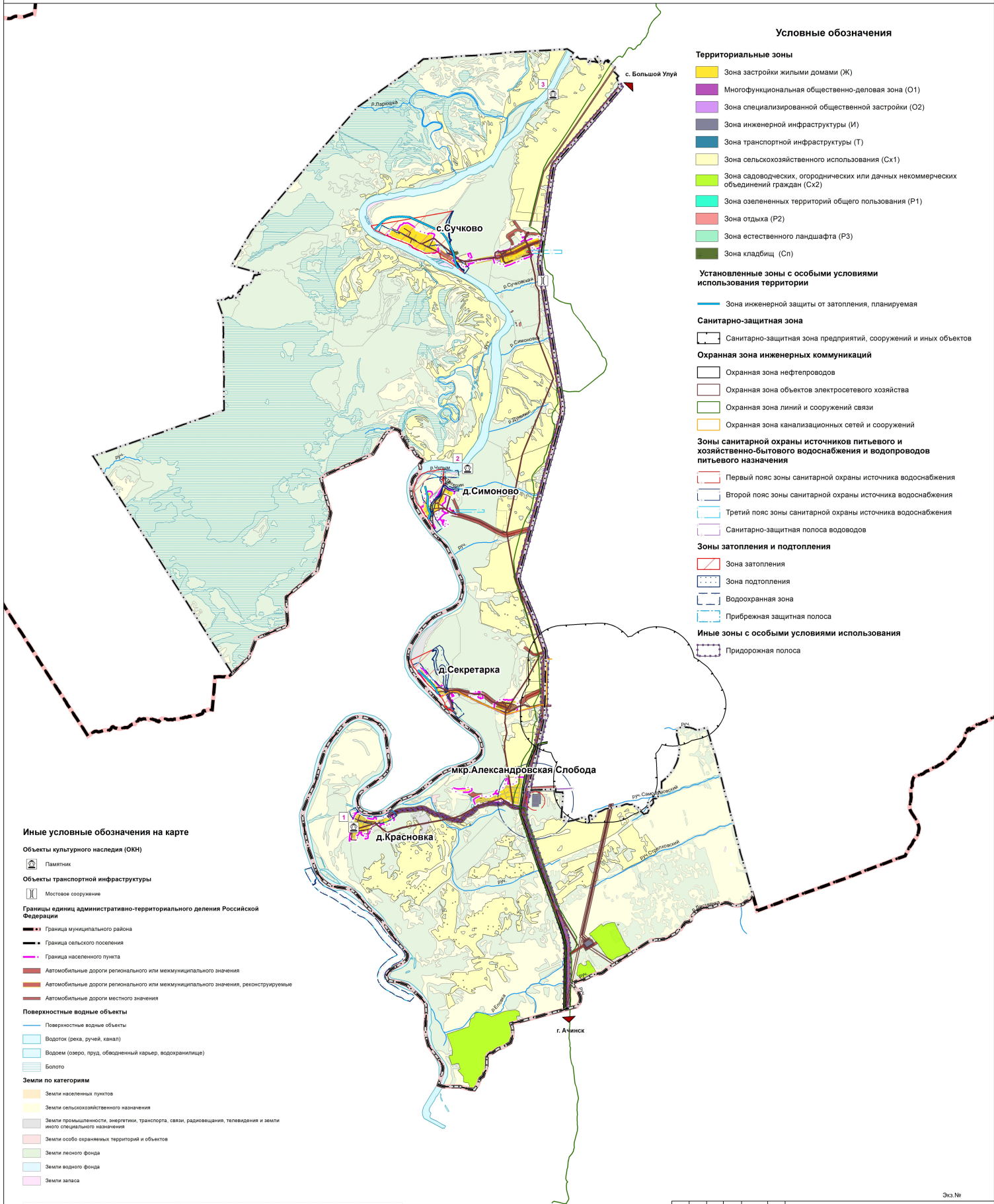


Красноярский край Большеулуйский район Правила землепользования и застройки Сучковского сельсовета

Карта градостроительного зонирования
Карта зон с особыми условиями использования территорий
М 1:50 000



0 1 000 2 000 4 000 6 000 8 000 10 000
Метры



Условные обозначения

Территориальные зоны

- Зона застройки жилыми домами (Ж)
- Многофункциональная общественно-деловая зона (О1)
- Зона специализированной общественной застройки (О2)
- Зона инженерной инфраструктуры (И)
- Зона транспортной инфраструктуры (Т)
- Зона сельскохозяйственного использования (Сх1)
- Зона садоводческих, огороднических или дачных некоммерческих объединений граждан (Сх2)
- Зона озелененных территорий общего пользования (Р1)
- Зона отдыха (Р2)
- Зона естественного ландшафта (Р3)
- Зона кладбищ (Сл)

Установленные зоны с особыми условиями использования территории

- Зона инженерной защиты от затопления, планируемая

Санитарно-защитная зона

- Санитарно-защитная зона предприятий, сооружений и иных объектов

Охранная зона инженерных коммуникаций

- Охранная зона нефтепроводов
- Охранная зона объектов электросетевого хозяйства
- Охранная зона линий и сооружений связи
- Охранная зона канализационных сетей и сооружений

Зоны санитарной охраны источников питьевого и хозяйственно-бытового водоснабжения и водопроводов питьевого назначения

- Первый пояс зоны санитарной охраны источника водоснабжения
- Второй пояс зоны санитарной охраны источника водоснабжения
- Третий пояс зоны санитарной охраны источника водоснабжения
- Санитарно-защитная полоса водоводов

Зоны затопления и подтопления

- Зона затопления
- Зона подтопления
- Водоохранная зона
- Прибрежная защитная полоса

Иные зоны с особыми условиями использования

- Придорожная полоса

Иные условные обозначения на карте

Объекты культурного наследия (ОКН)

- Памятник

Объекты транспортной инфраструктуры

- Мостовое сооружение

Границы единиц административно-территориального деления Российской Федерации

- Граница муниципального района
- Граница сельского поселения
- Граница населенного пункта
- Автомобильные дороги регионального или межмуниципального значения
- Автомобильные дороги регионального или межмуниципального значения, реконструируемые
- Автомобильные дороги местного значения

Поверхностные водные объекты

- Поверхностные водные объекты
- Водоток (река, ручей, канал)
- Водоем (озеро, пруд, обводненный карьер, водохранилище)
- Болото

Земли по категориям

- Земли населенных пунктов
- Земли сельскохозяйственного назначения
- Земли промышленности, энергетики, транспорта, связи, радиовещания, телевидения и земли иного специального назначения
- Земли особо охраняемых территорий и объектов
- Земли лесного фонда
- Земли водного фонда
- Земли запаса

Объекты культурного наследия				
Номер на карте	Наименование объекта	Местоположение	Вид памятника	Значение
1	Братская могила 16 партизан, расстрелянных холмогорскими карательными отрядами в марте 1919г	д. Красновка	Памятник истории	Регионального значения
2	Городище "Симоново"	в 3км северо-восточнее д.Симоново, правый берег р.Чулым	Памятник археологии	Федерального значения
3	Поселение Сосновый Бор-1	в 2,5км юго-западнее п.СосновыБор, правый берег р.Чулым	Памятник археологии	Федерального значения

Экз. №					
Шифр: МК №011920000119006109 (1228 - 19.02)					
Красноярский край Большеулуйский район					
Имя	Курган	Лист	№ док.	Полость	Дата
Информационный ресурс	Муромов В.А.				
ИП	Муромов Л.С.				
Информационный ресурс	Кузин С.А.				
Информационный ресурс	Муромов Л.С.				
Проект внесения изменений в правила землепользования и застройки Сучковского сельсовета					
Студия	Лист	Листов			
ПЗЗ	1	1			
Карта градостроительного зонирования Карта зон с особыми условиями использования территорий М 1:50 000					
ГРАЖДАНПРОЕКТ					
Имя: №1716410					