



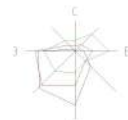
Красноярский край Большеулуйский район

Разработка проекта внесения изменений в правила землепользования и застройки

Карта градостроительного зонирования Большеулуйского сельсовета.

Карта зон с особыми условиями использования территории

М 1:50 000



Условные обозначения

Границы единиц административно-территориального деления Российской Федерации

- Граница сельского поселения
- Граница населенного пункта

Объекты культурного наследия (ОКН)

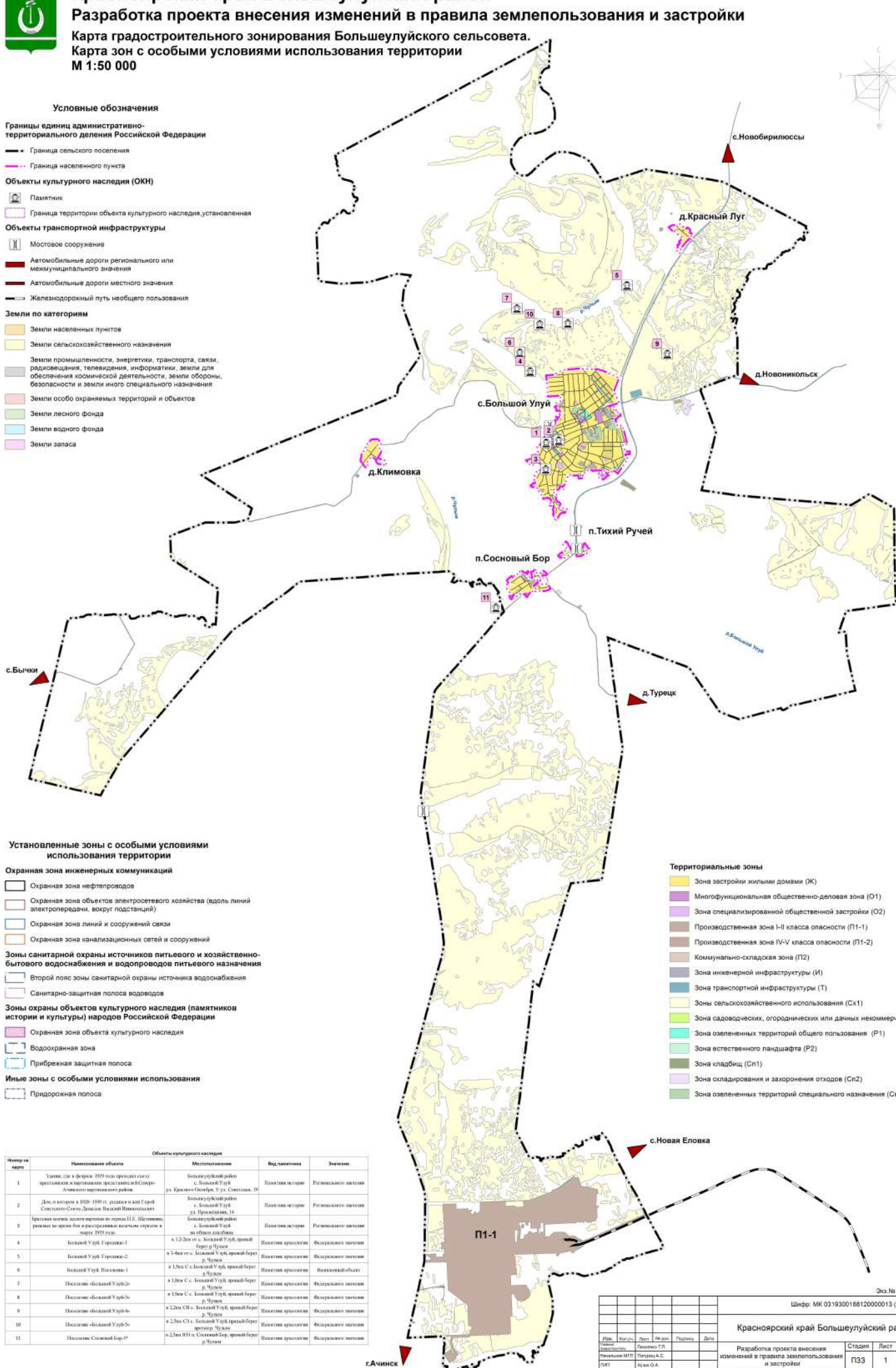
- Памятник
- Граница территории объекта культурного наследия, установленная

Объекты транспортной инфраструктуры

- Мостовое сооружение
- Автомобильные дороги регионального или межмуниципального значения
- Автомобильные дороги местного значения
- Железнодорожный путь необщего пользования

Земли по категориям

- Земли населенных пунктов
- Земли сельскохозяйственного назначения
- Земли промышленности, энергетики, транспорта, связи, радиовещания, телевидения, информатики, земли для обеспечения космической деятельности, земли обороны, безопасности и земли иного специального назначения
- Земли особо охраняемых территорий и объектов
- Земли лесного фонда
- Земли водного фонда
- Земли запаса



Установленные зоны с особыми условиями использования территории

Охранная зона инженерных коммуникаций

- Охранная зона нефтепроводов
- Охранная зона объектов электросетевого хозяйства (вдоль линий электропередачи, вокруг подстанций)
- Охранная зона линий и сооружений связи
- Охранная зона канализационных сетей и сооружений

Зоны санитарной охраны источников питьевого и хозяйственно-бытового водоснабжения и водопроводов питьевого назначения

- Второй пояс зоны санитарной охраны источника водоснабжения
- Санитарно-защитная полоса водоводов

Зоны охраны объектов культурного наследия (памятников истории и культуры) народов Российской Федерации

- Охранная зона объекта культурного наследия

- Водоохранная зона
- Прибрежная защитная полоса

Иные зоны с особыми условиями использования

- Придорожная полоса

Территориальные зоны

- Зона застройки жилыми домами (Ж)
- Многофункциональная общественно-деловая зона (О1)
- Зона специализированной общественной застройки (О2)
- Производственная зона I-II класса опасности (П1-1)
- Производственная зона IV-V класса опасности (П1-2)
- Коммунально-складская зона (П2)
- Зона инженерной инфраструктуры (И)
- Зона транспортной инфраструктуры (Т)
- Зоны сельскохозяйственного использования (Сх1)
- Зона садоводческих, огороднических или дачных некоммерческих объединений (Сд)
- Зона озелененных территорий общего пользования (Р1)
- Зона естественного ландшафта (Р2)
- Зона кладбищ (Сп1)
- Зона складирования и залорения отходов (Сп2)
- Зона озелененных территорий специального назначения (Сп3)

Номер на карте	Наименование объекта	Местонахождение	Вид памятника	Значение
1	Ташки. Дл. в феврале 1939 года (проездной знак) - проездная и пешеходная дорожка в/д.Серебряно-Авдеево-карповского района	Большеулуйский район с. Большая Улуй ул. Красная Октябрь. Ул. Советская, 39	Памятник истории	Регионального значения
2	Дом в котором в 1939-1939 гг. родился и жил Герой Советского Союза Дмитрий Васильевич Шанин	Большеулуйский район с. Большая Улуй ул. Пролетарская, 14	Памятник истории	Регионального значения
3	Крестьянская изба (дерево) на территории участка, отведенного в 1929 году	Большеулуйский район с. Большая Улуй ул. Южная, 14	Памятник истории	Регионального значения
4	Большой Улуй. Горняк-1	с. 12-200 от с. Большая Улуй, правый берег р. Чулым	Памятник археологии	Федерального значения
5	Большой Улуй. Горняк-2	с. 3-400 от с. Большая Улуй, правый берег р. Чулым	Памятник археологии	Федерального значения
6	Большой Улуй. Писатель-1	с. 1500 с. с. Большая Улуй, правый берег р. Чулым	Памятник археологии	Восстановить объект
7	Поселение «Большой Улуй-2»	с. 1200 с. с. Большая Улуй, правый берег р. Чулым	Памятник археологии	Федерального значения
8	Поселение «Большой Улуй-3»	с. 1200 с. с. Большая Улуй, правый берег р. Чулым	Памятник археологии	Федерального значения
9	Поселение «Большой Улуй-4»	с. 2200 с. с. Большая Улуй, правый берег р. Чулым	Памятник археологии	Федерального значения
10	Поселение «Большой Улуй-5»	с. 2300 с. с. Большая Улуй, правый берег р. Чулым	Памятник археологии	Федерального значения
11	Поселение «Сосновый Бор-1»	с. 2300 от п. Сосновый Бор, правый берег р. Чулым	Памятник археологии	Федерального значения



Экз № _____

Шифр: МК 0319300168120000013 (1228-20.01)

Красноярский край Большеулуйский район

Имя	Кол.чл.	Пол	И.д.м.	Подпись	Дата
Исполнитель:	Павленко Т.П.				
Проверил:	МТТ	Павленко А.С.			
ИТ	Кудря О.А.				

Разработка проекта внесения изменений в правила землепользования и застройки

Карта градостроительного зонирования Большеулуйского сельсовета. Карта зон с особыми условиями использования территории. М 1:50 000

Стадия Лист Листов

ПЗЗ 1 1

ГРАЖДАНПРОЕКТ

Имя №1710242



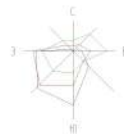
Красноярский край Большеулуйский район

Разработка проекта внесения изменений в правила землепользования и застройки

Карта градостроительного зонирования Большеулуйского сельсовета.

Карта зон с особыми условиями использования территории

М 1:50 000



Условные обозначения

Границы единиц административно-территориального деления Российской Федерации

- Граница сельского поселения
- Граница населенного пункта

Объекты культурного наследия (ОКН)

- Памятник
- Граница территории объекта культурного наследия, установленная

Объекты транспортной инфраструктуры

- Мостовое сооружение
- Автомобильные дороги регионального или межмуниципального значения
- Автомобильные дороги местного значения
- Железнодорожный путь необщего пользования

Земли по категориям

- Земли населенных пунктов
- Земли сельскохозяйственного назначения
- Земли промышленности, энергетики, транспорта, связи, радиовещания, телевидения, информатики, земли для обеспечения космической деятельности, земли обороны, безопасности и земли иного специального назначения
- Земли особо охраняемых территорий и объектов
- Земли лесного фонда
- Земли водного фонда
- Земли запаса

Установленные зоны с особыми условиями использования территории

Охранная зона инженерных коммуникаций

- Охранная зона нефтепроводов
- Охранная зона объектов электросетевого хозяйства (вдоль линий электропередачи, вокруг подстанций)
- Охранная зона линий и сооружений связи
- Охранная зона канализационных сетей и сооружений

Зоны санитарной охраны источников питьевого и хозяйственно-бытового водоснабжения и водопроводов питьевого назначения

- Второй пояс зоны санитарной охраны источника водоснабжения
- Санитарно-защитная полоса водопроводов

Зоны охраны объектов культурного наследия (памятников истории и культуры) народов Российской Федерации

- Охранная зона объекта культурного наследия
- Водоохранная зона
- Прибрежная защитная полоса

Иные зоны с особыми условиями использования

- Придорожная полоса

Территориальные зоны

- Зона застройки жилыми домами (Ж)
- Многофункциональная общественно-деловая зона (О1)
- Зона специализированной общественной застройки (О2)
- Производственная зона I-II класса опасности (П1-1)
- Производственная зона IV-V класса опасности (П1-2)
- Коммунально-складская зона (П2)
- Зона инженерной инфраструктуры (И)
- Зона транспортной инфраструктуры (Т)
- Зоны сельскохозяйственного использования (Сх1)
- Зона садоводческих, огороднических или дачных некоммерческих объединений граждан (Сх2)
- Зона озелененных территорий общего пользования (Р1)
- Зона естественного ландшафта (Р2)
- Зона кладбищ (Сп1)
- Зона складирования и захоронения отходов (Сп2)
- Зона озелененных территорий специального назначения (Сп3)

Поверхностные водные объекты

- Водоток (река, ручей, канал)
- Водоток (река, ручей, канал)
- Водоём (озеро, пруд, обводненный карьер, водохранилище)
- Болото

Номер на карте	Наименование объекта	Местонахождение	Вед. категория	Значение
1	Ташки. Дл. в 4 февраля 1939 года провозглашен (д.п.) предшественник и преемник поселка имени А.С.Серебрякова и городского поселка имени А.С.Серебрякова	Большеулуйский район с. Большеулуй ул. Крайний Октябрь, 1 ул. Советская, 19	Памятник истории	Регionalного значения
2	Домик в парке в 1939-1938 гг. работы архитектора Сергея Степановича Савина Дачный Высший Национальный	Большеулуйский район с. Большеулуй ул. Пролетарская, 14	Памятник истории	Регionalного значения
3	Крестьянское хозяйство (д.п.) на территории д.п. Штаново, граница по фронту лес и расчистка восточная сторона в марте 1939 года	Большеулуйский район с. Большеулуй ул. об. лесной заповедника	Памятник истории	Регionalного значения
4	Большой Улуй Горешки-1	в 1,2-200 м от с. Большой Улуй, правый берег р. Чулым	Памятник археологии	Федерального значения
5	Большой Улуй Горешки-2	в 3-4 км от с. Большой Улуй, правый берег р. Чулым	Памятник археологии	Федерального значения
6	Большой Улуй Горешки-3	в 1,5 км от с. Большой Улуй, правый берег р. Чулым	Памятник археологии	Восстановительный
7	Поселение «Большой Улуй-2»	в 1,2 км от с. Большой Улуй, правый берег р. Чулым	Памятник археологии	Федерального значения
8	Поселение «Большой Улуй-3»	в 1,2 км от с. Большой Улуй, правый берег р. Чулым	Памятник археологии	Федерального значения
9	Поселение «Большой Улуй-4»	в 2,2 км от с. Большой Улуй, правый берег р. Чулым	Памятник археологии	Федерального значения
10	Поселение «Большой Улуй-5»	в 2,3 км от с. Большой Улуй, правый берег р. Чулым	Памятник археологии	Федерального значения
11	Поселение «Сосновый Бор-1»	в 2,5 км от п. Сосновый Бор, правый берег р. Чулым	Памятник археологии	Федерального значения

0 1 000 2 000 4 000 6 000 8 000 10 000 Метры

Шкдр: МК 0319300168120000013 (1228-20.01)					
Красноярский край Большеулуйский район					
Имя	Колл.	Пост.	И.д.д.	П.д.д.	Д.д.
Исполнитель	Исполнитель	Исполнитель	Исполнитель	Исполнитель	Исполнитель
Исполнитель	Исполнитель	Исполнитель	Исполнитель	Исполнитель	Исполнитель
Исполнитель	Исполнитель	Исполнитель	Исполнитель	Исполнитель	Исполнитель
Исполнитель	Исполнитель	Исполнитель	Исполнитель	Исполнитель	Исполнитель
Разработка проекта внесения изменений в правила землепользования и застройки			Стадия	Лист	Листов
Карта градостроительного зонирования Большеулуйского сельсовета. Карта зон с особыми условиями использования территории М 1:50 000			ПЗЗ	1	
ГРАЖДАНПРОЕКТ					
Имя №17/10242					



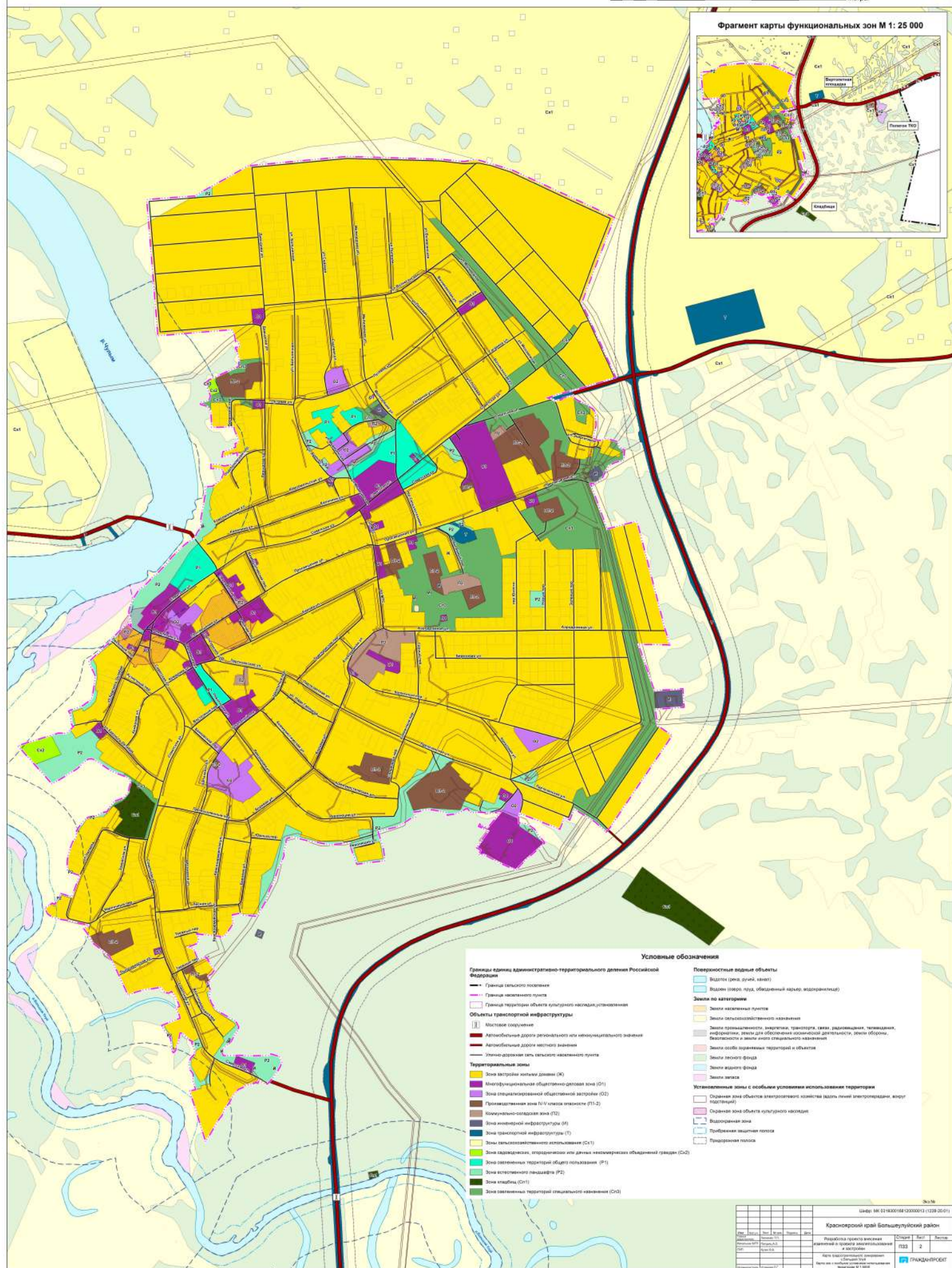
Красноярский край Большеулуйский район

Разработка проекта внесения изменений в правила землепользования и застройки

Карта градостроительного зонирования с.Большой Улуй.
Карта зон с особыми условиями использования территории
М 1:5 000



0 100 200 400 600 800 1 000 Метры



Условные обозначения

Границы единиц административно-территориального деления Российской Федерации

- Граница сельского поселения
- Граница населенного пункта
- Граница территории объекта культурного наследия, установленная

Объекты транспортной инфраструктуры

- Мостовое сооружение
- Автообъектные дороги регионального или межмуниципального значения
- Автообъектные дороги местного значения
- Улично-дорожная сеть сельского населенного пункта

Территориальные зоны

- Зона застройки жилищной застройки (Ж)
- Многофункциональная общественно-деловая зона (О1)
- Зона специализированной общественной застройки (О2)
- Производственная зона IV/V класса опасности (П1-2)
- Коммунально-садоводная зона (З2)
- Зона инженерной инфраструктуры (И)
- Зона складской инфраструктуры (Т)
- Зона сельскохозяйственного назначения (С1)
- Зона рекреации, отдыха и туризма, рекреационно-общественный границы (С2)
- Зона озеленения, парковой и садово-парковой территории (П3)
- Зона естественного ландшафта (П2)
- Зона скотобои (С11)
- Зона озеленения территории специального назначения (С3)

Поверхностные водные объекты

- Водоотвод (рек, ручьи, канал)
- Водоем (пруд, бассейн, карьер, водохранилище)

Земли по категориям

- Земли населенных пунктов
- Земли сельскохозяйственного назначения
- Земли промышленности, энергетики, транспорта, связи, радиосвязи, телевидения, информатики, земли для обеспечения космической деятельности, земли обороны, безопасности и земли иного специального назначения
- Земли особо охраняемых территорий и объектов
- Земли лесного фонда
- Земли водного фонда
- Земли запаса

Установленные зоны с особыми условиями использования территории

- Охранная зона объектов инженерного назначения (зданий, линий электропередачи, входов в тоннели)
- Охранная зона объектов культурного наследия
- Водоохранная зона
- Прибрежная защитная полоса
- Прибрежная полоса

Итого		133	2	
Красноярский край Большеулуйский район				
№	Имя	Фамилия	Подпись	Дата
1	Иванов	Иван		
2	Петров	Петр		

Итого: 133 2

Красноярский край Большеулуйский район

Разработка проекта внесения изменений в правила землепользования и застройки

Автоматическое обновление карты на 15.05.2015

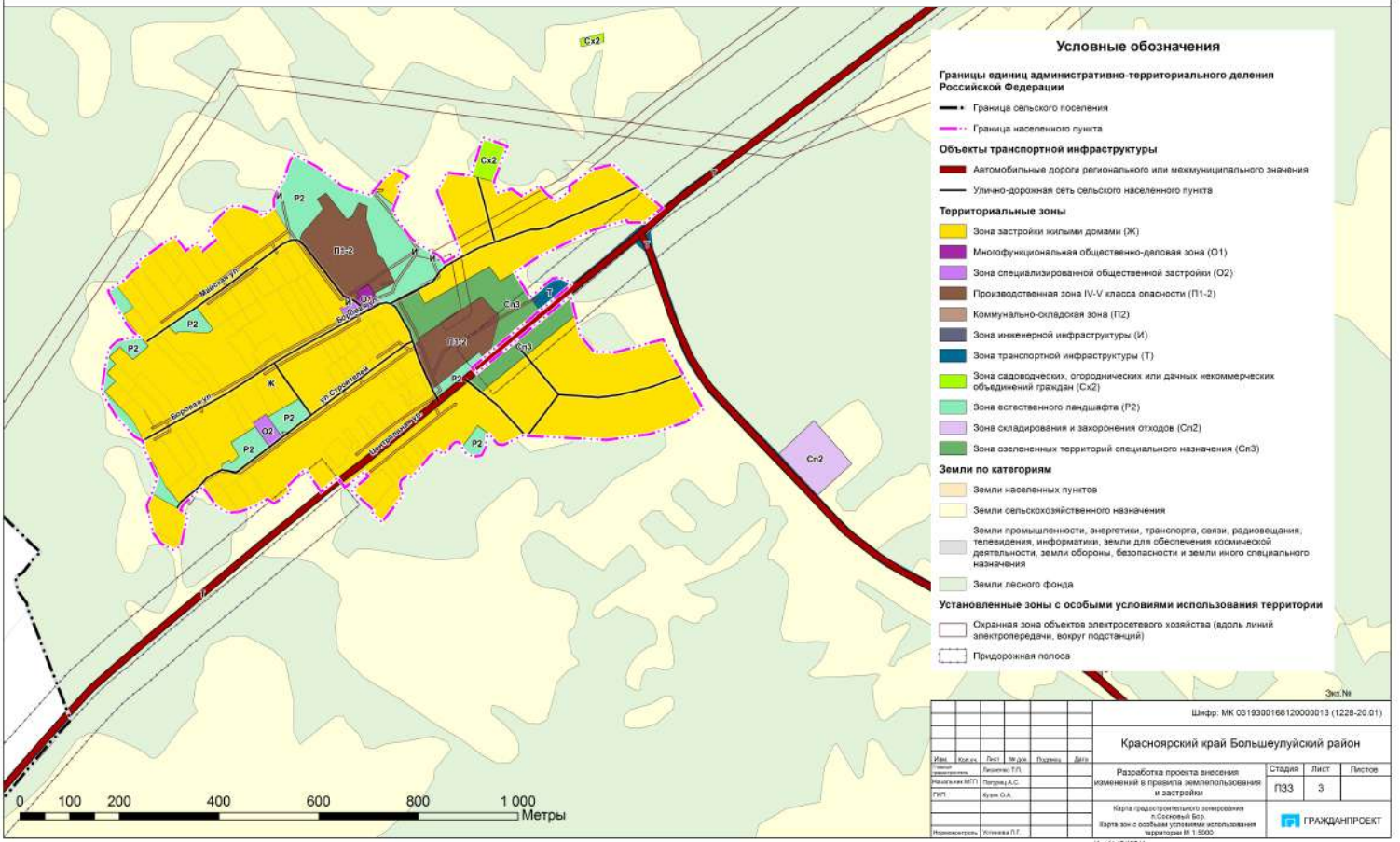
Масштаб: М 1:5000

Итого: 133 2

Итого: 133 2



Красноярский край Большеулуйский район
Разработка проекта внесения изменений в правила землепользования и застройки
Карта градостроительного зонирования п.Сосновый Бор.
Карта зон с особыми условиями использования территории
М 1:5 000



- Условные обозначения**
- Границы единиц административно-территориального деления Российской Федерации**
- Граница сельского поселения
 - Граница населенного пункта
- Объекты транспортной инфраструктуры**
- Автомобильные дороги регионального или межмуниципального значения
 - Улично-дорожная сеть сельского населенного пункта
- Территориальные зоны**
- ЖК — Зона застройки жилыми домами
 - О1 — Многофункциональная общественно-деловая зона
 - О2 — Зона специализированной общественной застройки
 - П1-2 — Производственная зона IV-V класса опасности
 - П2 — Коммунально-складская зона
 - И1 — Зона инженерной инфраструктуры
 - Т — Зона транспортной инфраструктуры
 - Ск2 — Зона садоводческих, огороднических или дачных некоммерческих объединений граждан
 - П2 — Зона естественного ландшафта
 - Сп2 — Зона складирования и захоронения отходов
 - Сп3 — Зона озелененных территорий специального назначения
- Земли по категориям**
- Земли населенных пунктов
 - Земли сельскохозяйственного назначения
 - Земли промышленности, энергетики, транспорта, связи, радиовещания, телевидения, информатики, земли для обеспечения космической деятельности, земли обороны, безопасности и земли иного специального назначения
 - Земли лесного фонда
- Установленные зоны с особыми условиями использования территории**
- Охранная зона объектов электросетевого хозяйства (вдоль линий электропередачи, вокруг подстанций)
 - Придорожная полоса

Шифр: МК 0319300168120000013 (1228-20.01)

Красноярский край Большеулуйский район					
Имя	Фамилия	Долг	Место	Подпись	Дата
Иванов И.И.	Петров П.П.	Глава ТП	Сосновое		
Сидоров С.С.	Кузнецов К.К.	Председ. А.С.	Сосновое		
Григорьев Г.Г.	Борисов Б.Б.	Глава О.А.	Сосновое		
Михайлов М.М.	Лихачев Л.Л.	Председ. П.Т.	Сосновое		

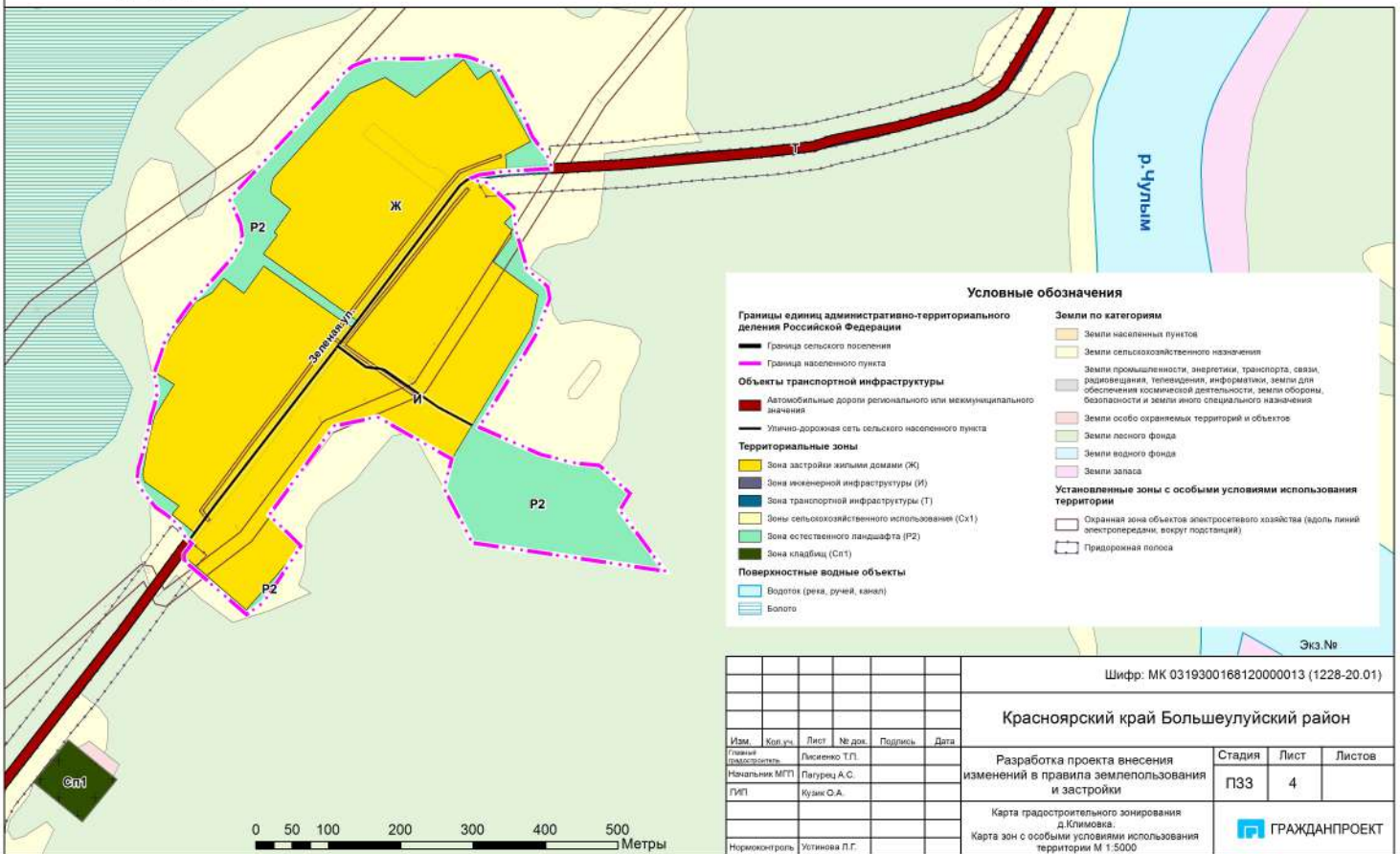
Разработка проекта внесения изменений в правила землепользования и застройки	Стадия	Лист	Листов
Карта градостроительного зонирования п.Сосновый Бор. Карта зон с особыми условиями использования территории М:1:5000	ПЗЗ	3	

ГРАЖДАНПРОЕКТ

Иванов И.И. 1984

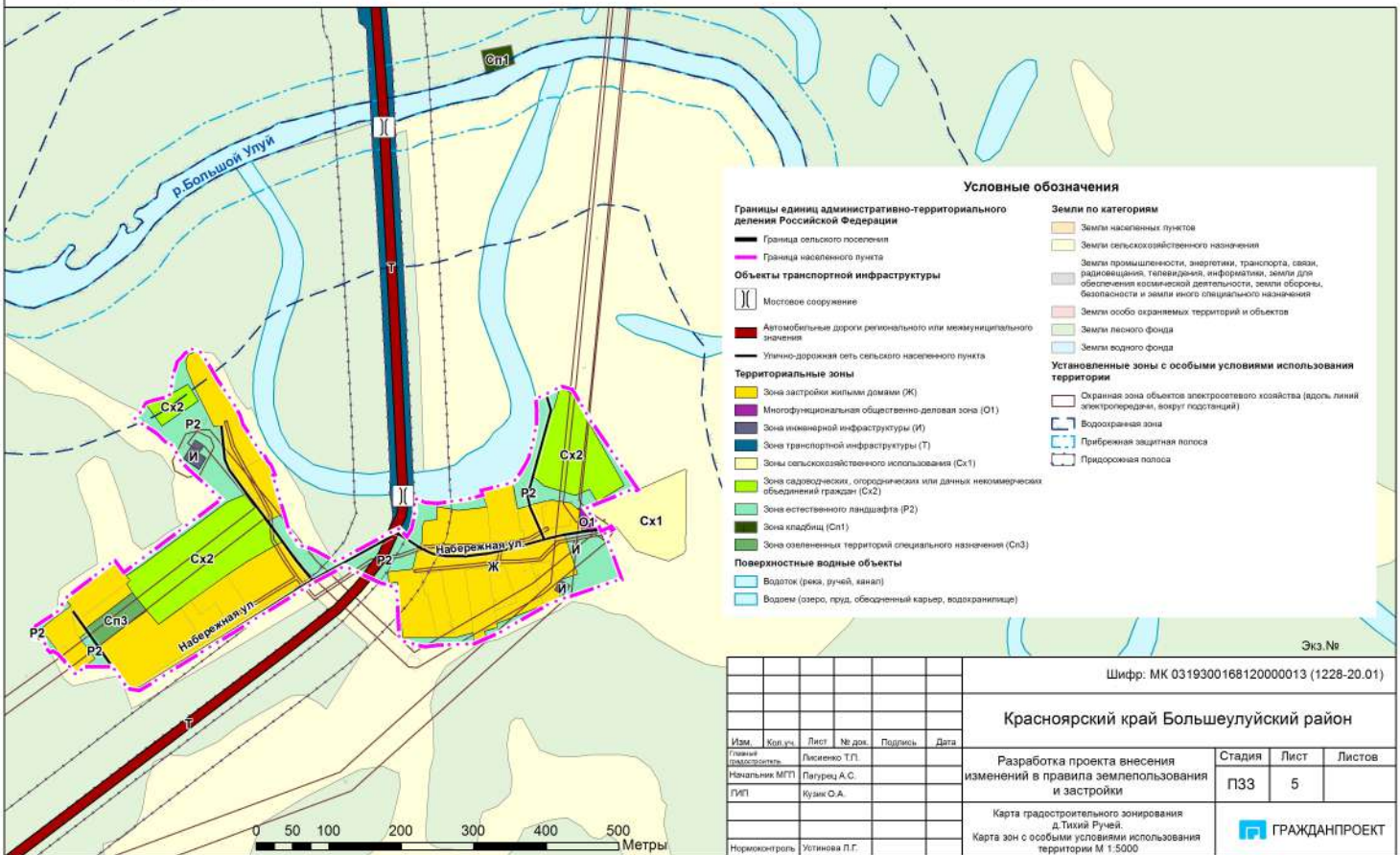


Красноярский край Большеулуйский район
Разработка проекта внесения изменений в правила землепользования и застройки
Карта градостроительного зонирования д.Климовка.
Карта зон с особыми условиями использования территории
М 1:5 000





Красноярский край Большеулуйский район
Разработка проекта внесения изменений в правила землепользования и застройки
Карта градостроительного зонирования д.Тихий Ручей.
Карта зон с особыми условиями использования территории
М 1:5 000





Красноярский край Большеулуйский район
Разработка проекта внесения изменений в правила землепользования и застройки
Карта градостроительного зонирования д.Красный Луг.
Карта зон с особыми условиями использования территории
М 1:5 000



0 50 100 200 300 400 500
Метры

Условные обозначения

Границы единиц административно-территориального деления Российской Федерации

Объекты транспортной инфраструктуры
— Автомобильные дороги регионального или межмуниципального значения
— Автомобильные дороги местного значения
— Улично-дорожная сеть сельского населенного пункта

Территориальные зоны

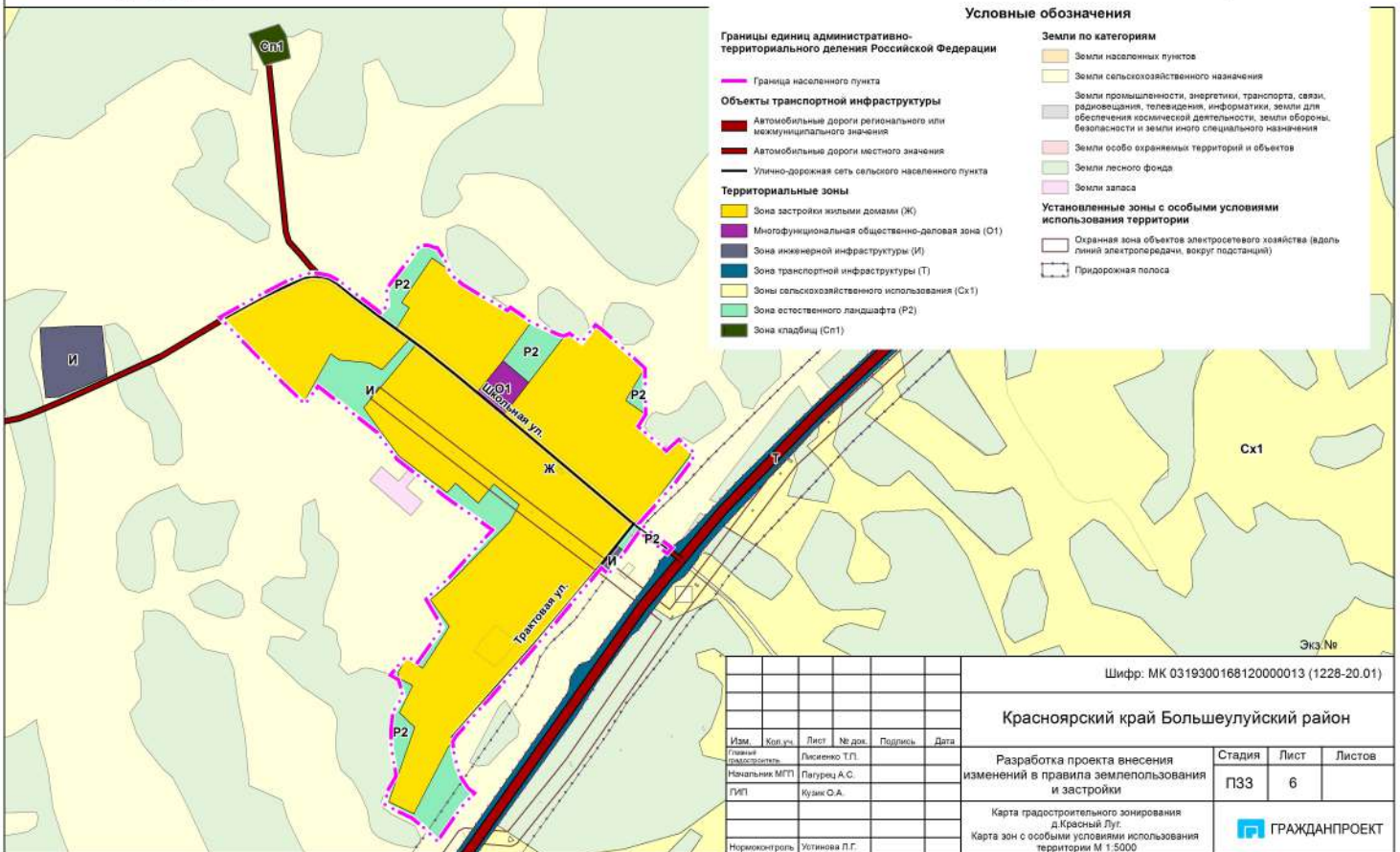
— Зона застройки жилыми домами (Ж)
— Многофункциональная общественно-деловая зона (О1)
— Зона инженерной инфраструктуры (И)
— Зона транспортной инфраструктуры (Т)
— Зоны сельскохозяйственного использования (Сх1)
— Зона естественного ландшафта (Р2)
— Зона кладбищ (Сп1)

Земли по категориям

— Земли населенных пунктов
— Земли сельскохозяйственного назначения
— Земли промышленности, энергетики, транспорта, связи, радиовещания, телевидения, информатики, земли для обеспечения космической деятельности, земли обороны, безопасности и земли иного специального назначения
— Земли особо охраняемых территорий и объектов
— Земли лесного фонда
— Земли запаса

Установленные зоны с особыми условиями использования территории

— Окраинная зона объектов электросетевого хозяйства (вдоль линий электропередачи, вокруг подстанций)
— Придорожная полоса



Шифр: МК 0319300168120000013 (1228-20.01)					
Красноярский край Большеулуйский район					
Изм.	Коп. уч.	Лист	№ док.	Подпись	Дата
Главный специалист		Лисенко Т.П.			
Начальник МП		Пагурец А.С.			
ГИП		Кулик С.А.			
Нормоконтроль		Устинова П.Г.			
Разработка проекта внесения изменений в правила землепользования и застройки			Стадия	Лист	Листов
Карта градостроительного зонирования д.Красный Луг. Карта зон с особыми условиями использования территории М 1:5000			ПЗЗ	6	
			ГРАЖДАНПРОЕКТ		

Ивл. №17/18247