

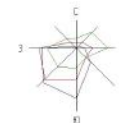


Красноярский край Большеулуйский район

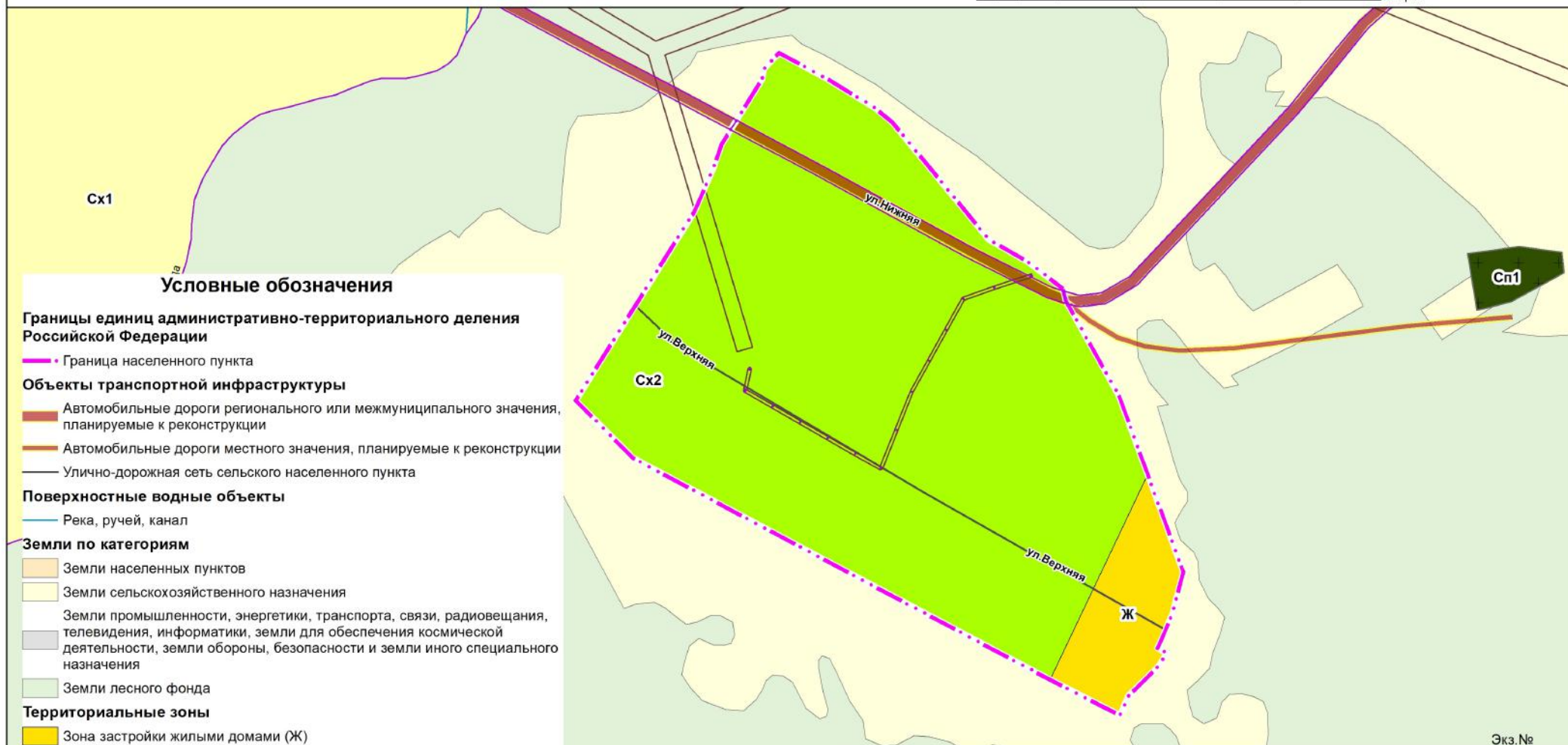
Проект внесения изменений в правила землепользования и застройки Кытатского сельсовета

Карта градостроительного зонирования д.Беловка

Карта зон с особыми условиями использования территории М 1:5000



0 50 100 200 300 400 500 Метры



Условные обозначения

Границы единиц административно-территориального деления Российской Федерации

— Граница населенного пункта

Объекты транспортной инфраструктуры

— Автомобильные дороги регионального или межмуниципального значения, планируемые к реконструкции

— Автомобильные дороги местного значения, планируемые к реконструкции

— Улично-дорожная сеть сельского населенного пункта

Поверхностные водные объекты

— Река, ручей, канал

Земли по категориям

— Земли населенных пунктов

— Земли сельскохозяйственного назначения

— Земли промышленности, энергетики, транспорта, связи, радиовещания, телевидения, информатики, земли для обеспечения космической деятельности, земли обороны, безопасности и земли иного специального назначения

— Земли лесного фонда

Территориальные зоны

— Зона застройки жилыми домами (Ж)

— Зона сельскохозяйственного использования (Сх1)

— Зона садоводческих, огороднических или дачных некоммерческих объединений граждан (Сх2)

— Зона кладбищ (Сп1)

Установленные зоны с особыми условиями использования территории

Охранная зона инженерных коммуникаций

— Охранная зона объектов электросетевого хозяйства (вдоль линий электропередачи, вокруг подстанций)

Экз. №

						Шифр: МК №22 (1228 -18.01)			
						Красноярский край Большеулуйский район			
Изм.	Кол.уч.	Лист	№ док.	Подпись	Дата	Проект внесения изменений в правила землепользования и застройки Кытатского сельсовета	Стадия	Лист	Листов
Директор по град. деятельности			Волков М.В.				ГП	3	1
ГИП			Мурашева Л.С.						
Эксперт градостроительства			Кузик О.А.						
						Карта градостроительного зонирования д.Беловка Карта зон с особыми условиями использования территории М 1:5000	 ГРАЖДАНПРОЕКТ		
Нормоконтроль			Мурашева Л.С.						

Инв. №17/15640