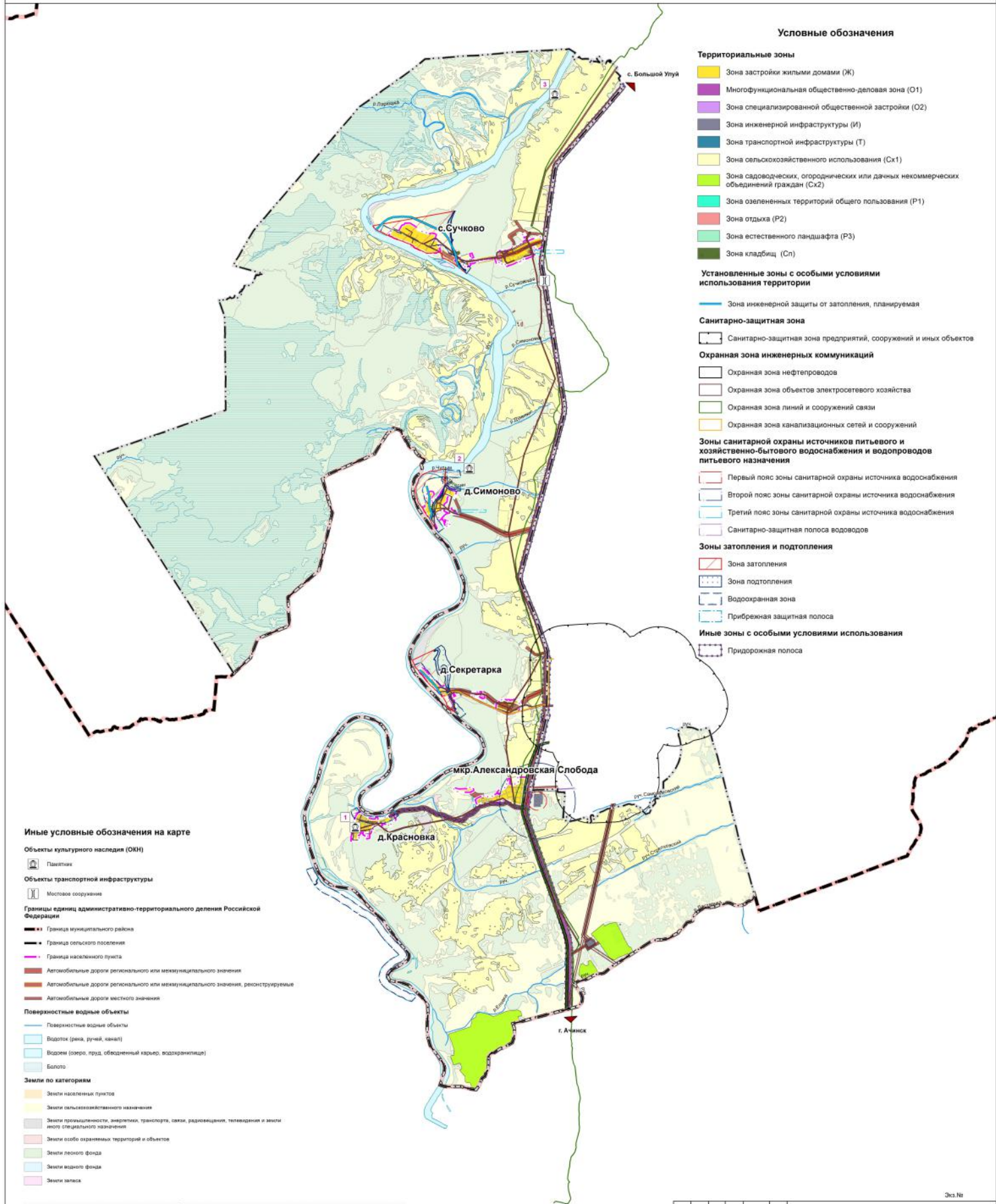




# Красноярский край Большеулуйский район

## Правила землепользования и застройки Сучковского сельсовета

Карта градостроительного зонирования  
Карта зон с особыми условиями использования территорий  
М 1:50 000



### Условные обозначения

- Территориальные зоны**
- Зона застройки жилыми домами (Ж)
  - Многофункциональная общественно-деловая зона (О1)
  - Зона специализированной общественной застройки (О2)
  - Зона инженерной инфраструктуры (И)
  - Зона транспортной инфраструктуры (Т)
  - Зона сельскохозяйственного использования (Сх1)
  - Зона садоводческих, огороднических или дачных некоммерческих объединений граждан (Сх2)
  - Зона озелененных территорий общего пользования (Р1)
  - Зона отдыха (Р2)
  - Зона естественного ландшафта (Р3)
  - Зона кладбищ (Сл)

- Установленные зоны с особыми условиями использования территории**
- Зона инженерной защиты от затопления, планируемая

- Санитарно-защитная зона**
- Санитарно-защитная зона предприятий, сооружений и иных объектов

- Охранная зона инженерных коммуникаций**
- Охранная зона нефтепроводов
  - Охранная зона объектов электросетевого хозяйства
  - Охранная зона линий и сооружений связи
  - Охранная зона канализационных сетей и сооружений

- Зоны санитарной охраны источников питьевого и хозяйственно-бытового водоснабжения и водопроводов питьевого назначения**
- Первый пояс зоны санитарной охраны источника водоснабжения
  - Второй пояс зоны санитарной охраны источника водоснабжения
  - Третий пояс зоны санитарной охраны источника водоснабжения
  - Санитарно-защитная полоса водопроводов

- Зоны затопления и подтопления**
- Зона затопления
  - Зона подтопления
  - Водоохранная зона
  - Прибрежная защитная полоса

- Иные зоны с особыми условиями использования**
- Придорожная полоса

### Иные условные обозначения на карте

- Объекты культурного наследия (ОКН)**
- Памятник
- Объекты транспортной инфраструктуры**
- Мостовое сооружение
- Границы единиц административно-территориального деления Российской Федерации**
- Граница муниципального района
  - Граница сельского поселения
  - Граница населенного пункта
- Автомобильные дороги регионального или межмуниципального значения**
- Автомобильные дороги регионального или межмуниципального значения, реконструируемые
  - Автомобильные дороги местного значения
- Поверхностные водные объекты**
- Поверхностные водные объекты
  - Водоток (река, ручей, канал)
  - Водоем (озеро, пруд, обводненный карьер, водохранилище)
  - Болото
- Земли по категориям**
- Земли населенных пунктов
  - Земли сельскохозяйственного назначения
  - Земли промышленности, энергетики, транспорта, связи, радиовещания, телевидения и земли иного специального назначения
  - Земли особо охраняемых территорий и объектов
  - Земли лесного фонда
  - Земли водного фонда
  - Земли запаса

Объекты культурного наследия				
Номер на карте	Наименование объекта	Местоположение	Вид памятника	Значение
1	Бригады мотопехоты 35-й партизанской бригады, расположенных холмистых карельских отрядов в марте 1939г.	д. Красновка	Памятник истории	Регионального значения
2	Городище "Савоново"	в 5км северо-востоке д.Симоново, правый берег р.Чулым	Памятник археологии	Федерального значения
3	Поселение Савоный Бор-1	в 2,5км юго-западно п.Савоный Бор, правый берег р.Чулым	Памятник археологии	Федерального значения

Экз. №				Шифр: МК №011920000119008109 (1228 - 19.02)			
Красноярский край Большеулуйский район				Проект введения изменений в правила землепользования и застройки Сучковского сельсовета			
Имя	Фамилия	Долг	№ докум.	Подпись	Дата	Страница	Листов
И.И.И.	И.И.И.	И.И.И.	И.И.И.	И.И.И.	И.И.И.	ПЗЗ	1 / 1
Карта градостроительного зонирования				КРАЖДАНПРОЕКТ			
Карта зон с особыми условиями использования территорий М 1:50 000				Ив. №1716410			